

**ΦΩΤΙΣΤΙΚΑ ΑΣΦΑΛΕΙΑΣ ΣΥΝΕΧΟΥΣ / ΜΗ ΣΥΝΕΧΟΥΣ (ΠΡΟΕΡΑΙΤΙΚΑ)
ΛΕΙΤΟΥΡΓΙΑΣ ΤΗΣ ΣΕΙΡΑΣ " SLIM CLASSIC LEDs LIGHT "**



ΤΕΧΝΙΚΑ ΧΑΡΑΚΤΗΡΙΣΤΙΚΑ	SLIMLED CM
ΤΑΣΗ ΤΡΟΦΟΔΟΣΙΑΣ	220-240V AC/50-60Hz
ΜΕΓΙΣΤΗ ΚΑΤΑΝΑΛΩΣΗ ΙΣΧΥΟΣ	3W / 4VA
ΜΠΑΤΑΡΙΕΣ (Ni-Cd)	3,6V/350mAh
ΠΡΟΣΤΑΣΙΑ ΜΠΑΤΑΡΙΑΣ	Από υπερφόρτιση και πλήρη αποφόρτιση
ΕΝΔΕΙΚΤΙΚΟ - ΧΕΙΡΙΣΤΗΡΙΟ	Ενδεικτικό LED φόρτισης μπαταρίας, πλήκτρο ελέγχου (TEST)
ΧΡΟΝΟΣ ΦΟΡΤΙΣΗΣ	24 ώρες
ΕΛΑΧΙΣΤΗ ΑΥΤΟΝΟΜΙΑ	90 λεπτά
ΦΩΤΕΙΝΗ ΠΗΓΗ	Λευκά LED
ΦΩΤΕΙΝΟΤΗΤΑ (δίκτυο/εφεδρεία)	25lm/45lm
ΒΑΘΜΟΣ ΠΡΟΣΤΑΣΙΑΣ ΠΕΡΙΒΛΗΜΑΤΟΣ	IP 40
ΚΑΤΑΣΚΕΥΑΖΕΤΑΙ ΣΥΜΦΩΝΑ ΜΕ	EN 60598-1, EN 60598-2-22, EN 55015, EN 61547, EN 61000-3-2, EN 61000-3-3
ΠΕΡΙΟΧΗ ΘΕΡΜΟΚΡΑΣΙΑΣ ΛΕΙΤΟΥΡΓΙΑΣ	0 έως 40 °C
ΣΧΕΤΙΚΗ ΥΓΡΑΣΙΑ	μέχρι 95%
ΥΛΙΚΟ ΚΑΤΑΣΚΕΥΗΣ	Bayblend FR3010 , διάφανο polycarbonate
ΕΞΩΤΕΡΙΚΕΣ ΔΙΑΣΤΑΣΕΙΣ	262 x 100 x 51 mm
ΤΥΠΙΚΟ ΒΑΡΟΣ	465gr.
ΕΓΓΥΗΣΗ	3 χρόνια (1 χρόνο για την μπαταρία)

ΓΕΝΙΚΑ

Τα φωτιστικά αυτού του τύπου χρησιμοποιούνται σε χώρους όπου είναι απαραίτητος ο φωτισμός ασφαλείας.

Κάθε φωτιστικό πρέπει να συνδέεται μόνιμα με την τάση τροφοδοσίας.

Κατά την κανονική λειτουργία του φορτίζεται η μπαταρία και ανάβουν τα LED φωτισμού.

Σε κάθε διακοπή της τάσης τροφοδοσίας το φωτιστικό τίθεται αυτόματα σε εφεδρική λειτουργία, ανάβοντας τα LED φωτισμού.

Όταν επανέλθει η τάση τροφοδοσίας επιστρέφει στην κανονική λειτουργία του.

ΜΗ ΣΥΝΕΧΗΣ ΛΕΙΤΟΥΡΓΙΑ

Από κατασκευής του το φωτιστικό είναι ρυθμισμένο για συνεχή λειτουργία.

Υπάρχει η δυνατότητα αλλαγής της λειτουργίας του σε φωτιστικό μη συνεχούς λειτουργίας. Για την αλλαγή του τρόπου λειτουργίας του φωτιστικού, ακολουθήστε την σχετική διαδικασία όπως περιγράφεται στην σελίδα 2.

ΕΓΚΑΤΑΣΤΑΣΗ

Για την εγκατάσταση του φωτιστικού ακολουθήστε την διαδικασία εγκατάστασης όπως περιγράφεται στην σελίδα 2.

ΠΡΟΣΟΧΗ !!!

1. Κάθε εργασία εγκατάστασης, συντήρησης ή ελέγχου, πρέπει να γίνεται από εξειδικευμένο προσωπικό.

2. Η συσκευή πρέπει να συνδέεται στο δίκτυο μέσω ασφάλειας ανάλογης με το συνολικό φορτίο ισχύος της γραμμής.

3. Συνιστάται κάθε μήνα να γίνεται οπτικός έλεγχος του ενδεικτικού φόρτισης της μπαταρίας του φωτιστικού και να δοκιμάζεται το κύκλωμα

εφεδρείας πατώντας το πλήκτρο TEST, οπότε τα LED φωτισμού: α) θα πρέπει να ανάψουν με μεγαλύτερη ένταση για όσο διάστημα το πιέζουμε (συνεχής λειτουργία),

β) θα πρέπει να ανάψουν για όσο διάστημα το πιέζουμε (μη συνεχής λειτουργία).

Σε περίπτωση που δεν λειτουργήσει το φωτιστικό σύμφωνα με τα παραπάνω, επικοινωνήστε με τον τεχνικό εγκαταστάτη.

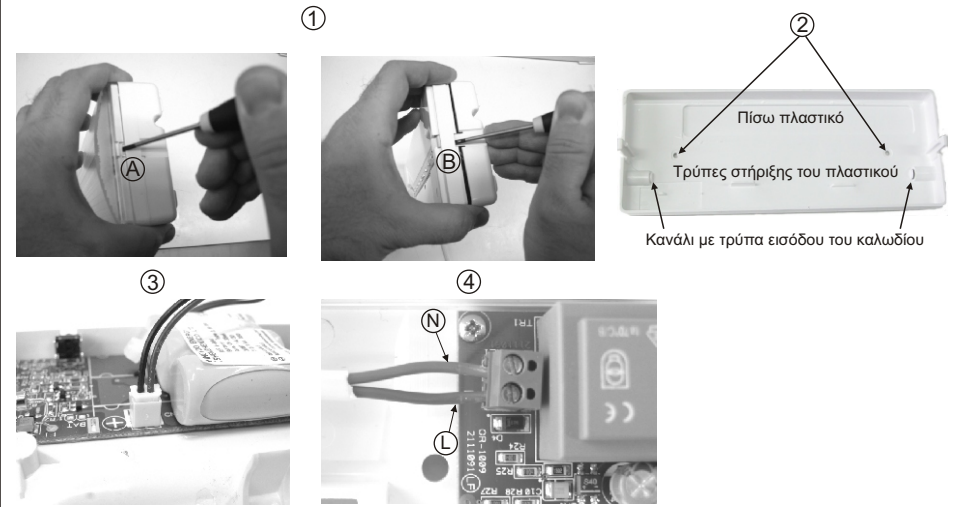
4. Κάθε 6 μήνες συνιστάται να γίνεται έλεγχος πλήρους αυτονομίας του φωτιστικού διακόπτοντας την τάση τροφοδοσίας του. Μετρήστε τον χρόνο που είναι αναμμένο το φωτιστικό και σε περίπτωση που ο χρόνος αυτός είναι μικρότερος από τον ονομαστικό χρόνο ελάχιστης αυτονομίας θα πρέπει να γίνει αντικατάσταση της μπαταρίας.

Αν ο χρόνος αυτονομίας είναι απροσδόκητα μικρός, επικοινωνήστε με τον τεχνικό. Αν χρειαστεί να αντικατασταθούν η μπαταρία ή τα LED φωτισμού, η αντικατάσταση αυτών των εξαρτημάτων θα πρέπει να γίνεται με εξαρτήματα ίδιου τύπου, από τον κατασκευαστή, ή από εξουσιοδοτημένο τεχνικό.

5. Σε περίπτωση που το φωτιστικό πρέπει να αποσυνδεθεί από το δίκτυο για διάστημα μεγαλύτερο των 2 μηνών, η μπαταρία πρέπει να αποσυνδέεται, αφαιρώντας τον βραχυκυκλωτήρα της μπαταρίας από την αντίστοιχη θέση.

6. **Δεν επιτρέπεται η απόρριψη των μπαταριών σε κοινούς κάδους απορριμάτων, αλλά πρέπει να απορρίπτονται μόνο στα ειδικά σημεία ανακύκλωσής τους. Μην τις πετάξετε στην φωτιά.**

Διαδικασία εγκατάστασης του φωτιστικού



① Για να εγκατασταθεί το φωτιστικό θα πρέπει να πρώτα να αποσυρμαρμολογηθεί σε 3 μέρη. Τοποθετήστε ένα πλατύ κατασαβίδι στην περιοχή **A** ώστε να απαγκιστρωθεί ο πλαστικός γάντζος του κρυστάλλου.

Τοποθετήστε ένα πλατύ κατασαβίδι στην περιοχή **B** ώστε να απαγκιστρωθεί ο πλαστικός γάντζος του αντανακλαστικού.

② Χρησιμοποιήστε τα υλικά στήριξης που εσωκλείονται για να τοποθετήσετε το πίσω πλαστικό. Περάστε από το ένα κανάλι το καλώδιο τροφοδοσίας.

③ Συνδέστε τον σύνδεσμο της μπαταρίας όπως δείχνει η φωτογραφία.

④ Συνδέστε το καλώδιο τροφοδοσίας στην κλέμα.

⑤ Επανατοποθετήστε (με προσοχή στη φορά) το αντανακλαστικό και το κρύσταλλο, και το φωτιστικό είναι έτοιμο να ενεργοποιηθεί.

ΔΥΝΑΤΟΤΗΤΑ ΑΛΛΑΓΗΣ ΑΠΟ ΣΥΝΕΧΗ ΣΕ ΜΗ ΣΥΝΕΧΗ ΛΕΙΤΟΥΡΓΙΑ

⑥ Αφού τροφοδοτήσετε με τάση δικτύου, πιέστε συνεχώς το πλήκτρο TEST για 10 δευτερόλεπτα περίπου, ώσπου να αναβοσβήσει το ενδεικτικό LED φόρτισης και να σβήσουν τα LED φωτισμού. Το φωτιστικό ρυθμίστηκε για μη συνεχή λειτουργία. Σε περίπτωση που θέλετε να ρυθμίσετε το φωτιστικό ξανά σε συνεχή λειτουργία, πιέστε συνεχώς το πλήκτρο TEST για 10 δευτερόλεπτα περίπου, ώσπου να αναβοσβήσει το ενδεικτικό LED φόρτισης και να χαμηλώσει η φωτεινότητα στα LED φωτισμού.

ΣΗΜΕΙΩΣΗ!! Μετά την εγκατάσταση θα πρέπει να τροφοδοτήσετε τη συσκευή για 24 ώρες τουλάχιστον για την φόρτιση της μπαταρίας, ώστε να αποδώσει την ονομαστική αυτονομία.

Σημείωση: LED= φωτοεκπέμπουσα δίοδος.

ΕΠΕΞΗΓΗΣΗ ΑΥΤΟΚΟΛΛΗΤΟΥ ΣΗΜΑΝΣΗΣ:

X: Με ενσωματωμένη μπαταρία

1: Ασφαλείας συνεχούς

A: Περιέχει συσκευή ελέγχου

***90:** Για ένδειξη χρόνου λειτουργίας 90min (Λεπτά)